



cassiers
woon- en zorgcentrum

BEWONERSREIS

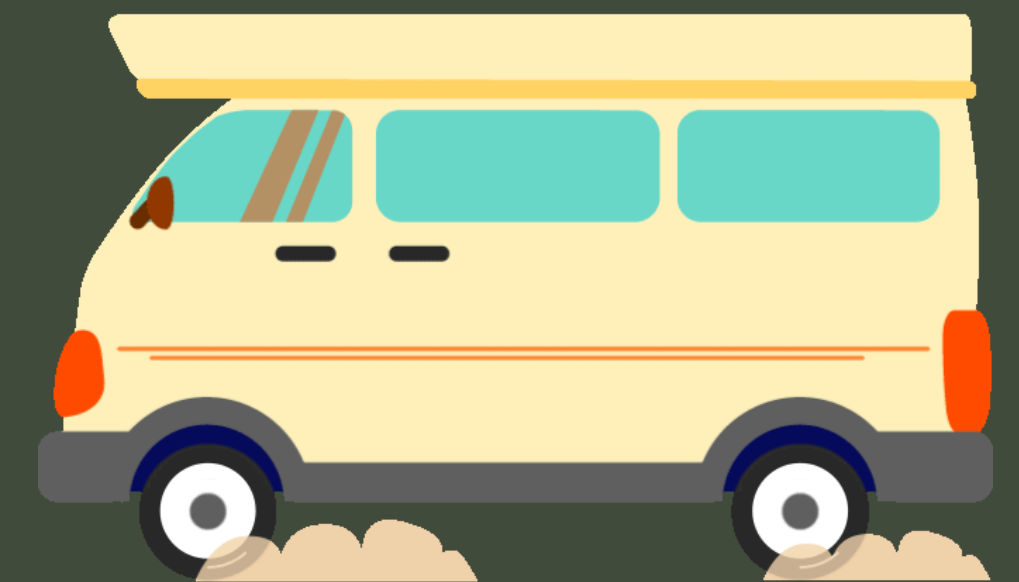
**Domein Rietvelde,
een vakantie aan zee
1 juni 2026 - 5 juni 2026**

DEELNEMERS

We nemen in totaal 38 reisgenoten mee op avontuur!



- 14 bewoners WZC
- 2 bezoekers CDV
- 1 flatbewoner
- 9 medewerkers
- 10 vrijwilligers
- 3 cateringmedewerkers



DOMEIN RIETVELDE

Een recent gerenoveerde vakantiehoeve,
op wandelafstand van Nieuwpoort.



ACCOMODATIE

We hebben de hele locatie voor onszelf.
En om ons buikje te vullen, staat onze
eigen chefkok klaar! 🧑🍳



De 3 huisjes zijn volledig
uitgerust en beschikken over
een eetkamer, een keuken, een
living en een zonneteras.
In ieder huisje slapen bewoners
en begeleiders. 😴



Kamers voor 2 en 3 en 4
personen, helemaal aangepast
voor een rolstoel met hoog-
laagbedden met bedsponden,
knusse bedspreien en
aangepaste badkamers! 👉



Beddengoed is aanwezig, maar
handdoeken niet – haardrogers
zijn ook nergens te bekennen.
En, o ja, we mogen onze eigen
bedden opmaken. Feestje! 🎉

CATERING

Het eten wordt verzorgd door onze eigen topchef en collega's. Al het lekkers komt rechtstreeks uit WZC Cassiers.

Volpension! Alle maaltijden en dranken zijn inbegrepen in de prijs. Dranken die individueel besteld worden (bv. tijdens een uitstap) zijn voor eigen rekening.

Het ontbijtbuffet zal klaarstaan vanaf 8u. We voorzien elke dag een warme maaltijd in thema en een lichte maaltijd of broodjeslunch.

We vragen aan de begeleiders om diëten vooraf door te geven.

BEGELEIDING



Elke reiziger krijgt een persoonlijke gids tijdens dit hele avontuur! Elke bewoner heeft een vaste begeleider die helpt bij uitstappen, aan tafel, in de bus, op de kamer en staat 's morgens ook paraat om je wakker te schudden! 🤗



De begeleiders zijn vaste medewerkers: zorgkundigen, verpleegkundigen en woonleefbegeleiders, bijgestaan door vrijwilligers.



Alle zorgen en medicatie worden verder gegeven zoals in het WZC of CDV. Zelfs 's nachts is er op zijn minst één zorgronde. Voor alle gemak huren we er een tillift.

PRAKTISCH

Wist je dat wij zorgen voor:

- medicatiefiche en medische fiche
- de verzekering
- de koffers (voorzien wij een week ervoor)
- naambadges en naamkaartjes
- regenjas, zonnehoedje, rolstoeldekens
- ook de zonnecrème brengen wij mee
- er wordt voor iedereen een rolwagen en een rollator voorzien

Er zijn vaste plekken aan tafel en zelfs de bedden zijn reeds toegewezen. Bewoners en begeleiders worden gezellig door elkaar gemixt. We blijven de volledige reis in groep, behalve tijdens de vrije momenten natuurlijk!



A blue suitcase is positioned on a bed with white linens in a hospital room. The background shows a wooden door and a grey wall.

DE VALIEZE!

Deze worden samen met de helpende handen van onze zorgkundigen ingepakt en dienen uiterlijk vrijdagmiddag te worden afgeleverd in de spreekkamer (naast de receptie).

Wat neem je allemaal mee?

- voldoende kledij (afh. van het weer)
- nachtkledij
- ondergoed, kousen
- schoenen + reservepaar (liefst aanpasbaar)
- toiletgerief, scheergerief
- 4 washandjes en 4 handdoeken
- jas, dikke sweater
- zakgeld (beperkt max. € 50)

De verzorgende voegt nog incontinentiemateriaal toe.

WE ZIN ERMEE WEG!



We stappen in 3 minibusjes, 1 bestelwagen, de Kangoo, een paar gewone auto's en 2 mobilehomes.

Op de dag van vertrek verzamelen we vanaf 11u00 in de cafetaria.

Om 11u30 eten we eerst nog een warm middagmaal.

Het grote inlaad-avontuur van reizigers en spullen begint om 12u15.

We hopen rond 13u00 iedereen te kunnen uitzwaaien!

Aankomst in Rietvelde is voorzien ten laatste om 14u00.

PROGRAMMA

DAG 1: MA 1 JUNI 2026

Bij aankomst zal de koffie en taart ons feestelijk staan op te wachten! Daarna trappen we ons avontuur af met een wandeling rond de Koolhofput. Na wat relaxen, is het tijd voor een smakelijk aperitief en een lichte maaltijd.



DAG 2: DI 2 JUNI 2026

Na ons eerste ontbijtbuffet vertrekken we richting de kinderboerderij De Lenspolder. We nuttigen ons lunchpakket 's middags in oma's boerderijbar. Om 14u30 worden we verwacht voor een bezoek aan het Westfront.

Na ons avondmaal steken we alle koppen bij elkaar, want dan gaan we quizen!

PROGRAMMA

DAG 3: WOE 3 JUNI 2026

Op dag 3 trekken we richting de kust! De zeelucht opsnuiven doen we eerst met een gezellige picknick in het Prins Mauritspark. Daarna is het tijd voor het strand: een heerlijke wandeling, een ritje met de gocarts of even uitwaaien in de strandrolstoel. En natuurlijk sluiten we deze topdag af met een ijsje dat we dubbel en dwars verdiend hebben!

's Avonds staat een vrij podium op het programma met als thema: de zee! Ahoy



DAG 4: DO 4 JUNI 2026

Vandaag starten we met een petanque en kubbcompetitie. Onze chefkok zal ons ondertussen verwennen met een lekkere mocktail en vishapjes. Na een gezellige lunch met broodjes, rijden we richting het visserijmuseum.

Als afsluiter van dit bezoek mag een drankje op het terras van de Estaminet de Peerdenvisscher niet ontbreken.

We sluiten deze dag af met een lekkere BBQ.

'T ZIT EROP!



Helaas, op vrijdag 5 juni 2026 is het alweer tijd om de biezen te pakken...

Met de tassen en spullen verzameld in de ochtend, maken we ons voor de laatste keer klaar voor een uitstapje.

We maken een wandeling met marktbezoek in Nieuwpoort.

Daarna genieten we van een gezellige picknick aan de Koolhofput.

Rond 14u00 is het tijd om met een glimlach en mooie herinneringen huiswaarts te keren.

We zullen WZC Cassiers bereiken rond 15u00.

INFO VOOR BEGELEIDING

De vaste mw's helpen een handje met het inpakken van de koffer de week ervoor. Zorg ervoor dat de bagage voor vrijdagmiddag binnen is.

En vergeet zeker niet een eigen dekbedovertrek mee te nemen!

De kamerverdeling, toewijzing bewoners-begeleiders en verdeling auto's werden reeds voorbereid.



- Ga voor voldoende zwaar incontinentiemateriaal
- Maak voor het slapengaan een laatste ronde langs je bewoner
- 's Nachts is er een nachtdienstschema
- Er is een sleutel voor de nazorg
- Op de deuren hangt informatie over wie er verblijft, zowel bewoners als begeleiders



- 1 tas met verzorgingsmateriaal per huisje voorzien + 1 voor het uitstappen
- Medicatie per bewoner per toedieningsmoment klaarmaken
- Noodmedicatie niet vergeten

WAT AANDACHTSPUNTJES
VOOR HET ZORGTTEAM!



**WE WENSEN IEDEREEN EEN
MEMORABELE, HARTVERWARMENDE
MAAR VOORAL ZONNIGE REIS TOE!**

